

# BETONFERTIGTEILE

ZUKUNFTSWEISENDES UND  
VORGEFERTIGTES BAUEN





# Harsch Betonfertigteile

## ÜBER 100 JAHRE ERFAHRUNG

Schlüsselfertiges Planen und Bauen im Industrie- und Gewerbebau mit Festpreis und garantiertem Fertigstellungstermin hat unsere Firmengruppe zu dem gemacht, was sie heute ist. Ihr Partner, wenn es sich um schlüsselfertige Bauten sowie die Herstellung und Montage von Betonfertigteilen handelt. Mit unseren zwei Werken können wir die Produktion sowie Logistik optimal nach den Bedürfnissen unserer Kunden planen.



### HARSCH BETONWERK

Industriestraße 15  
75053 Gondelsheim  
direkte Anbindung an die B35



### LISCHMA BETONWERK

Max-Eyth-Straße 13  
88471 Laupheim  
direkte Anbindung an die B30

## FAKTEN

- 30.200 m<sup>2</sup> Produktionsfläche
- 20.000 m<sup>2</sup> Lagerfläche davon 5.500 m<sup>2</sup> überdacht
- 100.000 to Produktionskapazität pro Jahr
- Beheizbare Boxen zur Lagerung der Gesteinskörnung - 4.000 Tonnen Lagerkapazität
- Sechs Silos mit 300 to Fassungsvermögen, in welchen vier Sorten Zement vorgehalten werden
- Unsere Werke sind nach den DIN EN Normen zertifiziert und güteüberwacht
- Herstellung und Transport von Bauteilen bis 100 to möglich
- Spannbetonbauteile bis zu 20.000 kN Vorspannung



# Bauen mit Weitblick

## INTELLIGENT GEBAUT, NACHHALTIG GEDACHT

Dank moderner Fertigung und durchdachter Konzepte entstehen langlebige Bauteile mit echtem Mehrwert – für heute und morgen.

### REGIONAL & RESSOURCENSCHONEND VON ANFANG AN

- Kurze Wege, weniger Emissionen: Regionale Baustoffe und Produktion reduzieren die Transportwege und den CO<sup>2</sup>-Ausstoß
- Ressourcen bewusst eingesetzt: Je nach Anwendung und Norm können Gesteinskörnungen teilweise durch hochwertiges recycelte Materialien ersetzt werden
- Weniger Zement, gleiche Qualität: Optimierte Mischungen senken den Zementanteil nachhaltig – ohne Einbußen bei Qualität und Festigkeit
- CO<sup>2</sup>-reduzierte Zemente im Einsatz: Moderne Zementtypen wie CEM II und CEM III sorgen für eine deutlich verbesserte Klimabilanz

### LANGLEBIG - RÜCKBAUFÄHIG - WIEDERVERWERTBAR

- Extrem langlebig: Betonfertigteile überzeugen durch jahrzehntelange Beständigkeit – selbst unter Extrembedingungen
- Vollständig recycelbar: Stahl und Beton lassen sich am Ende getrennt wiederverwerten

### EFFIZIENT IN PLANUNG & BAU

- Schlanke Bauteile durch Präzision: Hohe Maßgenauigkeit ermöglicht leichte, materialsparende Konstruktionen
- Schneller bauen mit System: Vorgefertigte Elemente verkürzen die Bauzeit deutlich – besonders im Brückenbau



### PRODUZIEREN OHNE SPUREN ZU HINTERLASSEN

- Energiearm produziert: Die Herstellung von Betonfertigteilen erfordert nur wenig Energie
- Wasser im geschlossenen Kreislauf: Das Prozesswasser wird in unseren Werken komplett aufbereitet und wiederverwendet
- Restbeton wird recycelt: Überschüsse werden recycelt und fließen direkt zurück in die Produktion



# Spitzenprodukt Betonfertigteile

## IHR MEHRWERT

Neben der enormen Festigkeit und Dauerhaftigkeit, bietet Beton weitere hervorragende bauphysikalische Eigenschaften und wir Ihnen zusätzliche Mehrwerte:

- Hoher Schallschutz
- Hohe Wärmespeicherefähigkeit
- Ausgezeichnete brandschutztechnische Eigenschaften
- Witterungsbeständig gegen den Klimawandel
- Nachhaltiger Naturbaustoff (ressourcenschonend durch Wiederverwendung und Recycling)
- Emissionsfreie, robuste und dauerhafte Bauteile
- Korrosionsbeständig - Reparaturen und Anbau jederzeit leicht möglich
- Hohe Maßgenauigkeit
- Gleichbleibend hohe und dokumentierte Qualität Ihrer Fertigteile durch ständige Eigen- und Fremdüberwachung
- Witterungsgeschützte Produktion
- Kein Baulärm oder Staub
- Hohe Wirtschaftlichkeit durch Vorfertigung und kurze Bauzeiten
- Individuelle Gestaltung nach Ihren Form- sowie Farbwünschen

## ARTEN

- Sandwichelemente mit optimaler Wärmedämmung
- Halbfertigteile unterstützungsfrei für Ortbetonergänzungen
- Große Spannweiten durch Vorspannung
- Hochwertige bis hochfeste Betone

## EINSATZGEBIETE

- Gewerbe- und Industriebau
- Wohnungsbau
- Tiefbau
- Brückenbau
- Umbauten und Sanierungen
- Sonderbauteile

## OBERFLÄCHEN

- Glatt
- Strukturiert
- Gewaschen
- Gesäuert
- Eingefärbt
- Gestrahlt



# Harsch von Anfang an

## WIR VERWIRKLICHEN IHRE VORSTELLUNGEN

Neben der Fertigung Ihrer individuellen Betonfertigteile können wir Ihnen auch ein Komplettpaket anbieten. Falls Sie wünschen, übernehmen wir von der Firmengruppe Harsch, in enger Abstimmung mit Ihnen, die komplette Projektabwicklung von der Planung über die Fertigung der Fertigteile in unseren Betonwerken bis hin zur Montage.

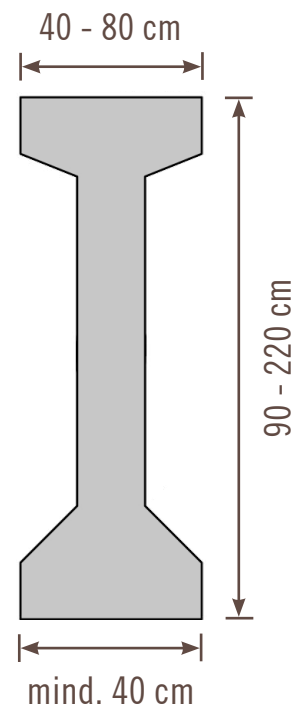
## HIERVON PROFITIEREN SIE VON UNS ALS IHR PARTNER

- Erfahrung seit über 100 Jahren
- Kompetente und qualifizierte Fachkräfte durch eigene Ausbildung sowie hohe Priorität auf die persönliche und fachliche Weiterbildung
- Rundum-Service: Von der Planung bis zur Herstellung über den Transport bis hin zur Montage
- Produktion findet nach Lean Management Prinzipien statt sowie die Bauausführung nach Lean Construction Maßnahmen, wodurch alle Prozesse effizient gestaltet werden
- Jederzeit direkte Ansprechpartner
- Witterungsgeschützte Produktion
- Dokumentierte Qualität durch ständige Eigen- und Fremdüberwachung

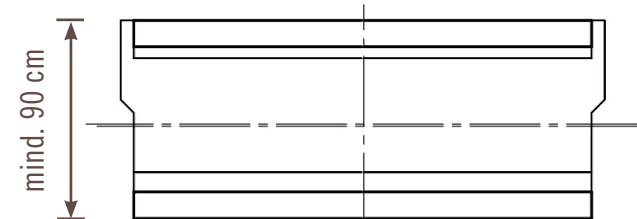


## BINDER

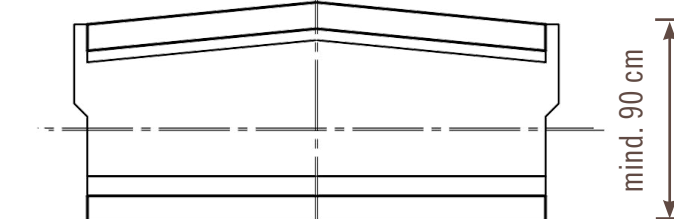
### I-BINDER



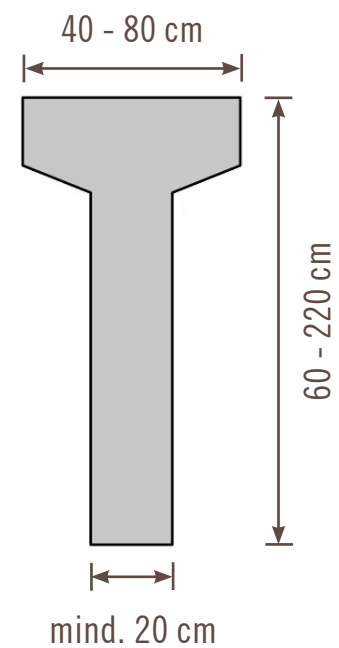
### PARALLELGURTBINDER



### PULTDACH-/SATTELDACHBINDER



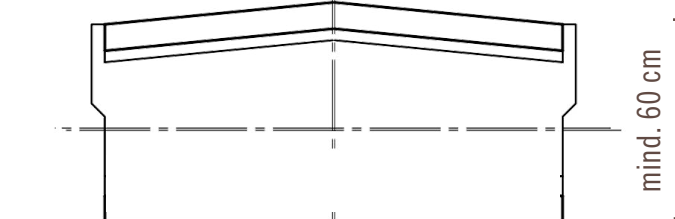
### T-BINDER



### PARALLELGURTBINDER



### PULTDACH-/SATTELDACHBINDER



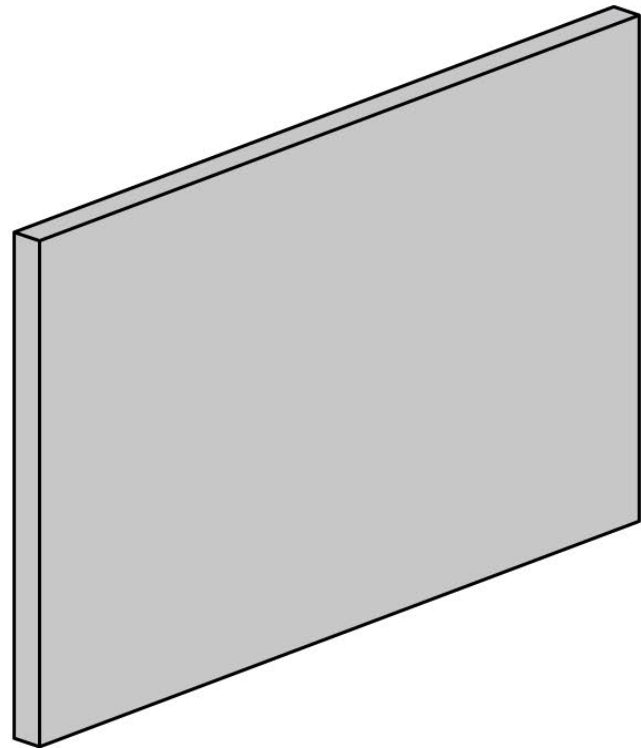
#### FAKTEN

- Schalungslänge: 72 m
- Vorspannung bis 20.000 kN



## FERTIGTEILWÄNDE

### MASSIVWAND



#### FAKTEN

##### Abmessungen:

- Max. Höhe 4,10 m
- Max. Länge 25 m
- Stärke nach Statik
- Sondermaße auf Anfrage

##### Oberflächen:

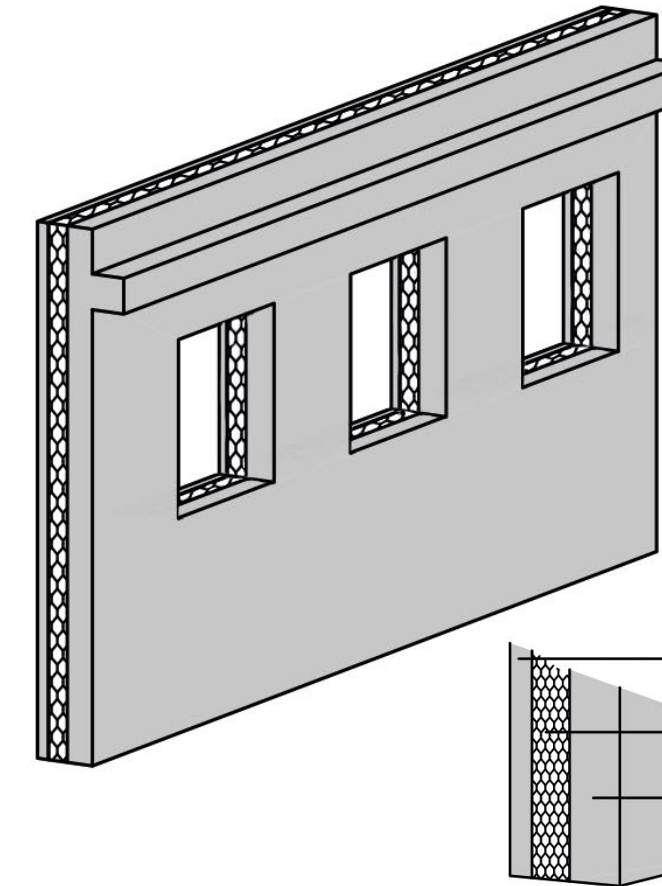
- Glatt
- Strukturiert
- Gewaschen
- Gesäuert
- Eingefärbt
- Gestrahlt

##### Wandarten:

- Massivwände
- Sandwichwände
- Stützwände
- Sockelelemente

Aussparungen oder Einbauteile für Gebäudetechnik sind auf Anfrage möglich!

### SANDWICHWAND



#### Aufbau Sandwichwand:

Vorsatz: 7-10 cm

Dämmung: nach EnEV

Tragschicht: 14 - 25 cm

#### FAKTEN

##### Abmessungen:

- Max. Höhe 4,10 m
- Max. Länge 25 m
- Stärke nach Statik
- Sondermaße auf Anfrage

##### Oberflächen:

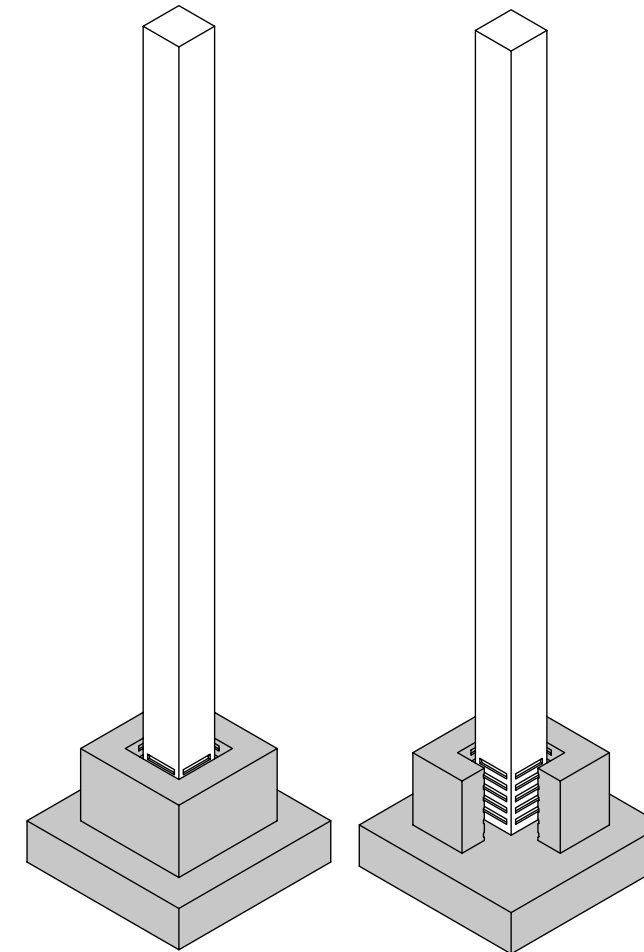
- Glatt
- Strukturiert
- Gewaschen
- Gesäuert
- Eingefärbt
- Gestrahlt



# Produktprogramm

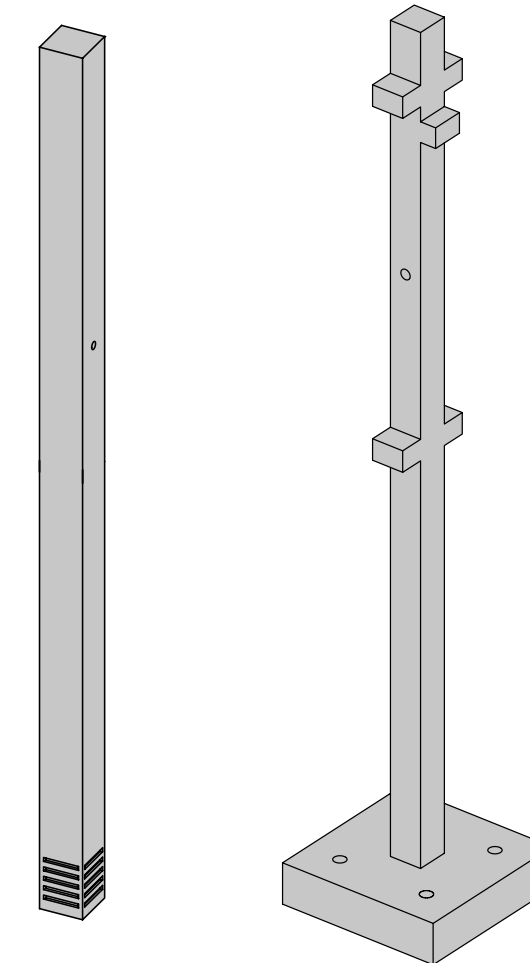
## FERTIGTEILSTÜTZEN

### KÖCHERFUNDAMENT



### STÜTZE

### STÜTZE MIT FUNDAMENTPLATTE



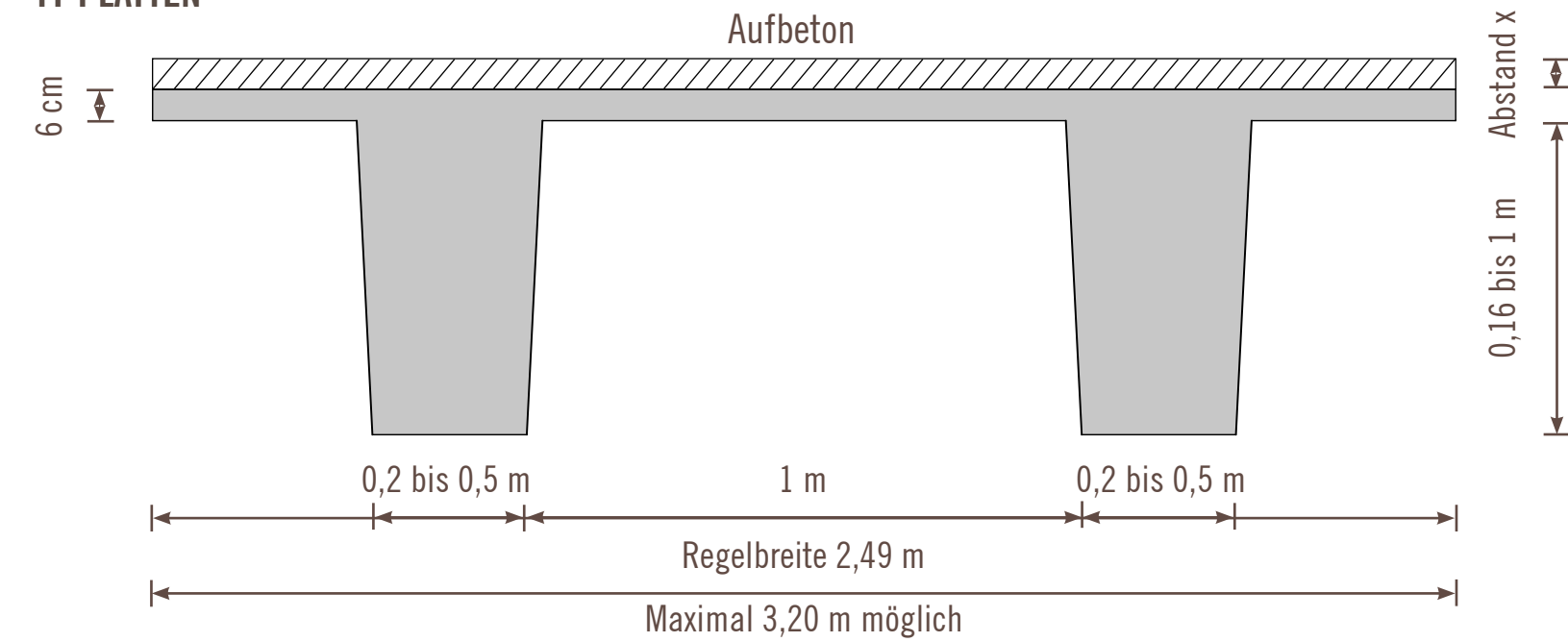
#### FAKTEN

- Max. Länge 30 m
- Querschnitt bis 0,80/1,20 m
- Angeformtes Fundament
- Fundament max. 3 x 3 m
- Sonderquerschnitte auf Anfrage



# Produktprogramm

## TT-PLATTEN



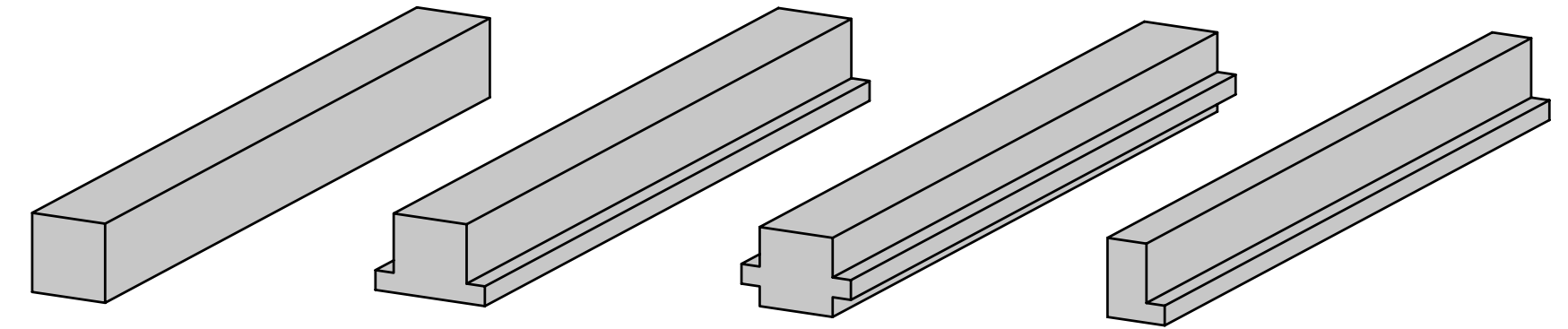
### FAKTEN

- Schlaff bewehrt oder vorgespannt
- Nutzlast nach statischen Erfordernissen
- Schlanke Bauweise
- Große Spannweiten für Gewerbe- und Industriebau
- Niedrige Querschnitte für Wohnungsbau



# Produktprogramm

## UNTERZÜGE & ABFANGTRÄGER



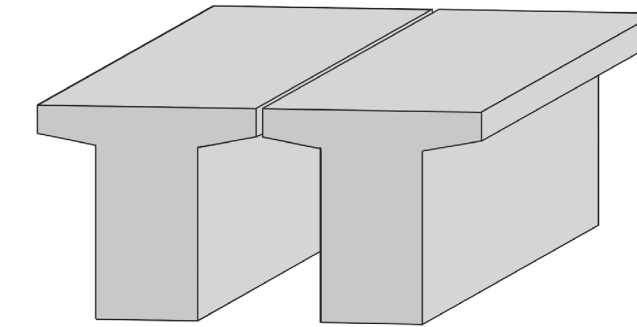
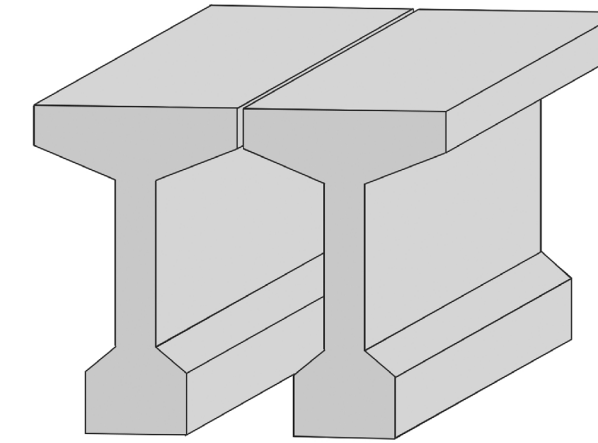
### FAKTEN

- Schlaff bewehrt oder vorgespannt
- Querschnitte nach Statik
- Voll- und Halbfertigteile
- Schalungslänge 72 m
- Gewicht bis 100 to
- Höhe max. 2,20 m



# Produktprogramm

## BRÜCKENTRÄGER



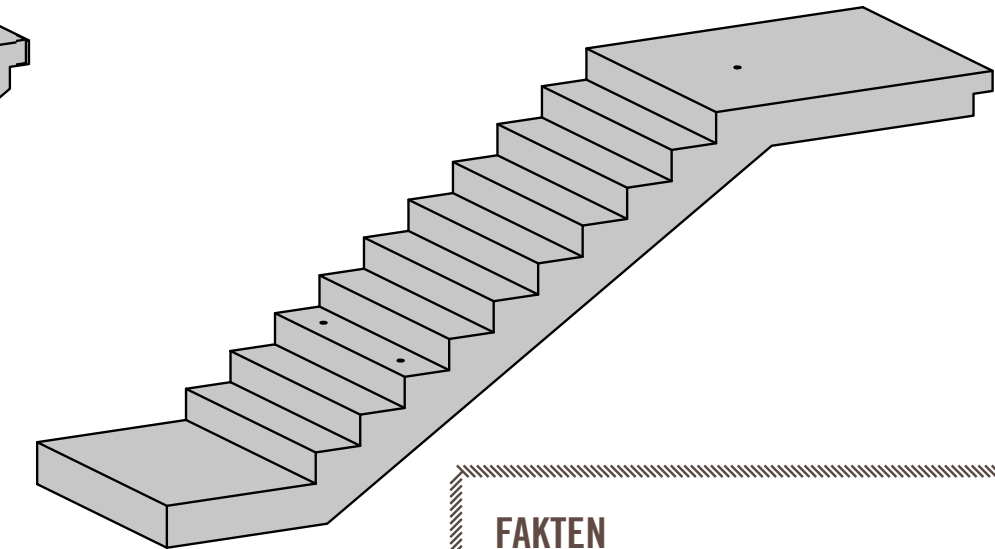
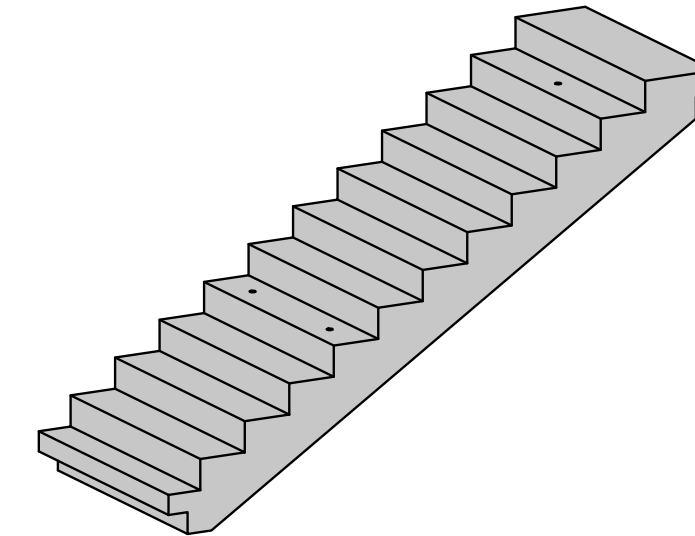
### FAKTEN

- Bewehrung schlaff, mit und ohne Vorspannung im Verbund
- Schalungslänge 72 m
- Leerrohre für nachträgliche Vorspannung möglich
- Optional Vollfertigteile oder Halbfertigteile
- Vorspannung bis zu 20.000 kN
- Stahlverbundträger auf Anfrage
- Sonderquerschnitte auf Anfrage
- Gewicht bis 100 to



# Produktprogramm

## FERTIGTEILTREPPEN



### FAKTEN

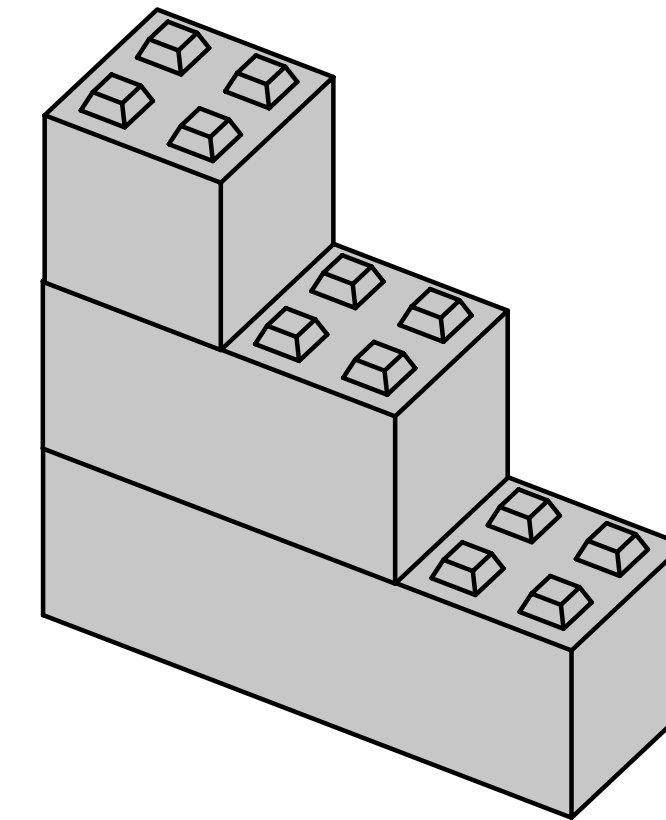
- Geradläufig
- Mit und ohne angeformtem Podest möglich
- Treppenbreite max. 3 m
- Trittläche rutschfest
- Kantenschutzleisten durch Stahlkanten
- Oberflächenfertig



# Produktprogramm

## SYSTEM-BLOCKS

BLOCK 60/120/180

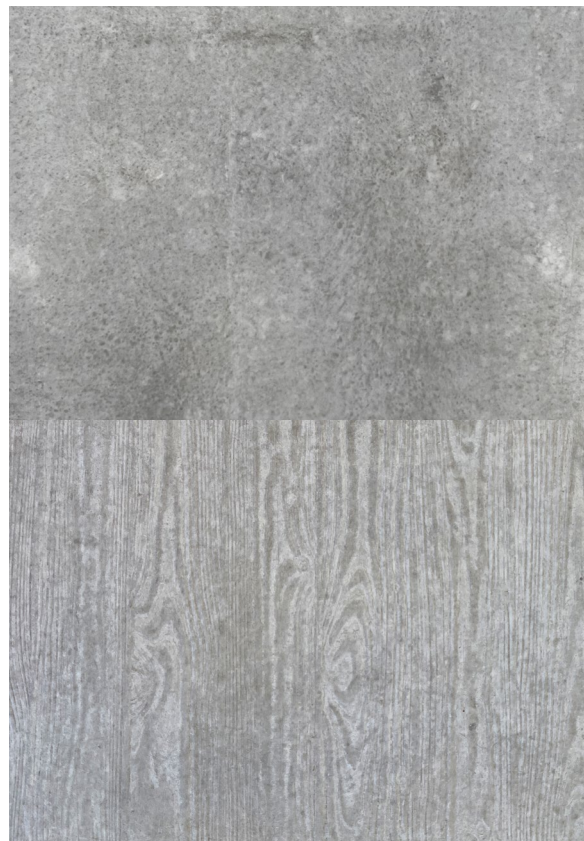


### FAKTEN

- Ausführung oben glatt oder mit Verzahnung möglich
- Maße:
  - 0,60 x 0,60 x 0,60 m
  - 0,60 x 0,60 x 1,20 m
  - 0,60 x 0,60 x 1,80 m
  - 0,40 x 0,80 x 1,60 m
- Gewicht: ab 0,56 to bis max. 1,56 to

# Oberflächen Beispiele

STANDARD BETONoberfläche  
Sichtbeton glatt und Brettstruktur



BETONoberfläche  
Weiss gesäuert und Weiss glatt



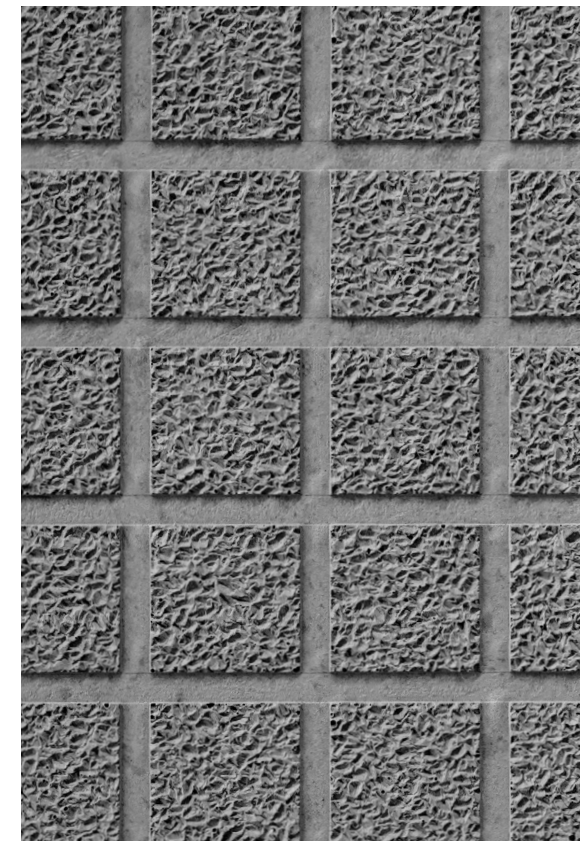
BETONoberfläche  
Sand gestrahlt



BETONoberfläche  
Grau gesäuert



BETONoberfläche  
Durch verschiedene Matrzenschalungen individuell nach Wunsch

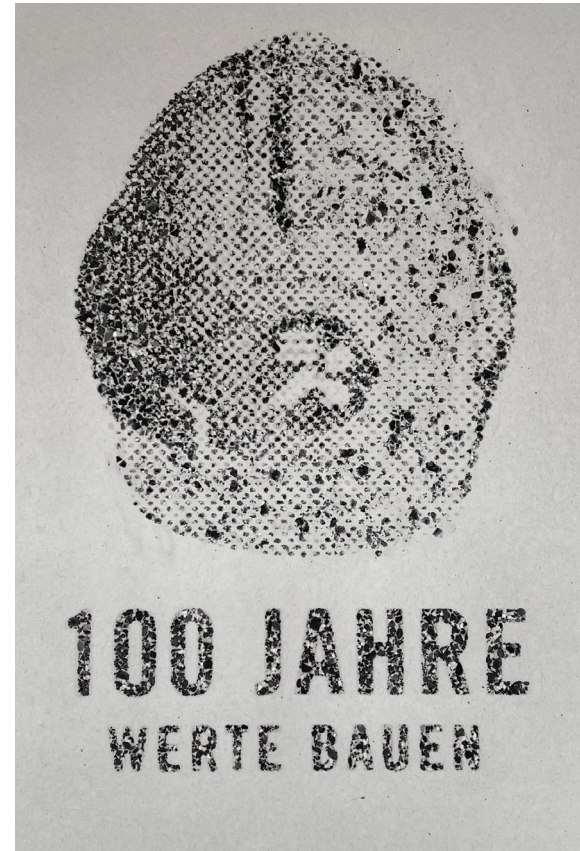


# Oberflächen Beispiele

## BETONoberfläche MIT WASCHBETONPAPIER



## BETONoberfläche FOTOBETON



## WEITERE BETONoberflächen MÖGLICH

Die Matrizenschaltechnik ermöglicht durch die selbst gestaltete Struktur im Zusammenhang mit der Farbigkeit, der Körnung und der eventuell zusätzlichen Oberflächenbearbeitung neue Möglichkeiten für die Umsetzung Ihrer einzigartigen Betonfertigteile.

Sehr gerne beraten wir Sie, welche Oberflächenbehandlung für Ihren Fall die beste Lösung wäre.

# Wir wissen, was mit Beton möglich ist!

**SIE HABEN BISHER KEINE PASSENDE LÖSUNG FÜR IHR BAUVORHABEN ENTDECKT? KEIN PROBLEM!**

Wir finden das Richtige für Ihren gewünschten Zweck und bauen eine individuelle Lösung für Sie.

Wir freuen uns auf Ihre Anfrage!

Telefon: 07252 77-444

E-Mail: [beton@harsch.de](mailto:beton@harsch.de)

## HARSCH BAU GMBH & CO KG

Edisonstraße 2

75015 Bretten

beton@harsch.de

Fon +49 7252 77-444

Fax +49 7252 77-6248

[www.harsch.de](http://www.harsch.de)

## UNTERNEHMEN DER FIRMENGRUPPE HARSCH



**LISCHMA**

elektro **heck**



In Baden-Württemberg sind wir unter anderem Mitglied im Verband Bauwirtschaft, im Fachverband sowie im Güteschutz Beton- und Fertigteilerwerke, im Industrieverband Steine und Erden und im Verband Recyclingbaustoffe. Wir sind auch Mitglied in den Bundesverbänden Güteschutz Kanalbau und im Rohrleitungsbauverband.